

Danke, dass Sie sich der grünen Revolution angeschlossen haben

Indem Sie sich einfach für KAVALAN statt für herkömmliche PVC-Banner entscheiden, machen Sie jetzt einen echten Unterschied. Gemeinsam können wir unsere Zukunft neu schreiben und die Welt zu einem grüneren Ort für uns und unsere zukünftigen Generationen machen.

KAVALAN 

Öko-Reduktionsdaten

CO2-äquivalente
Emissionsreduktionen im
Flugverkehr

Gesamtreduktion LCA-
Auswirkungen

Top 5 der individuellen LCA-
Auswirkungsreduktionen

Zusammenfassung der
Umweltreduktionen

WtE Saubere Wärme- und
Elektrizitätserzeugung

CO2-äquivalente Emissionsreduktionen im Flugverkehr

Trotz Fortschritte in der Triebwerkstechnologie verbrauchen Flugzeuge weiterhin große Mengen an fossilen Brennstoffen. Der CO2-Emissionsrechner für Flugreisen liefert Vergleichsdaten zur CO2-Reduktion, die durch den Einsatz von KAVALAN erzielt werden können.

Die Ökobilanzen (LCA) von KAVALAN erfassen alle Treibhausgasemissionen (CO2-Äquivalente). Der ursprüngliche Eco-Calculator verwendete ICAO-Daten für Flugemissionen, aber jetzt konzentriert sich die ICAO ausschließlich auf die CO2-Emissionen, was zu erheblichen Abweichungen führt – insbesondere bei Langstreckenflügen.

Die CO2-Emissionen variieren von Flug zu Flug aufgrund von Faktoren wie Flugrouten, Klima, Flugzeugtyp, Passagierzahlen und Gewicht, selbst auf denselben Flughäfen.

CO2-äquivalente Emissionen im Flugverkehr

Abflugort

Frankfurt, Germany (FRA)

Ziel

Flughafen Zurich Airport, Zurich,
Switzerland (ZRH)



44 kg CO2 eq.

Gesamte Treibhausgasemissionen für ausgewählte Flüge

CO2-äquivalente Emissionsreduktion

bei

1.000 sqm von Butterfly Weldable



809.2 kg CO2 eq.

Gesamte Treibhausgasreduktion für das ausgewählte Produkt.

Wähle

1.000 sqm von Butterfly Weldable



Es können eingespart werden ...

18.39

Economy-Sitzplätze auf Flügen zwischen FRA und ZRH.



Öko-Reduktionsdaten

CO2-äquivalente
Emissionsreduktionen im
Flugverkehr

Gesamtreduktion LCA-
Auswirkungen

Top 5 der individuellen LCA-
Auswirkungsreduktionen

Zusammenfassung der
Umweltreduktionen

WtE Saubere Wärme- und
Elektrizitätserzeugung

Gesamtreduktion LCA-Auswirkungen

KAVALAN Printing

Wähle

1.000 sqm von Butterfly Weldable

✓

Hier sind die gesamten LCA-Auswirkungsreduktionen für Butterfly Weldable.




Auswirkungen auf die menschliche Gesundheit

Reduktion

80%




Die WHO schätzt, dass jedes Jahr mehr als 4,2 Millionen Menschen vorzeitig an den Folgen der Luftverschmutzung im Freien sterben, und diese Zahl steigt mit alarmierender Geschwindigkeit. 95 % der Menschen leben heute an Orten, an denen die Luftqualität, die WHO-Grenzwerte überschreitet.




Umweltauswirkungen

Reduktion

74%




Überbevölkerung, Umweltverschmutzung, Verbrennung fossiler Brennstoffe, schlechte Abfallwirtschaft und Abholungen haben zum Klimawandel, Bodenerosion, Rückgang der biologischen Vielfalt, Zerstörung von Ökosystemen und Vergiftung der Weltmeere, Flüsse und Seen geführt.



Ressourcenverbrauch

Reduktion

52%



Angesichts der rapide abnehmenden Reserven an nutzbarem Süßwasser und der Zerstörung durch den Abbau und die Verarbeitung von Mineralien, kann nur eine sofortige Reduzierung des Verbrauchs der Ressourcen unseres Planeten dazu beitragen, die Umweltkatastrophe aufzuhalten.

Öko-Reduktionsdaten

CO2-äquivalente
Emissionsreduktionen im
Flugverkehr

Gesamtreduktion LCA-
Auswirkungen

Top 5 der individuellen LCA-
Auswirkungsreduktionen

Zusammenfassung der
Umweltreduktionen

WtE Saubere Wärme- und
Elektrizitätserzeugung

Individuellen LCA-Auswirkungsreduktionen

KAVALAN-Materialien reduzieren die negativen Auswirkungen von Bannern in 18 Umweltbereichen

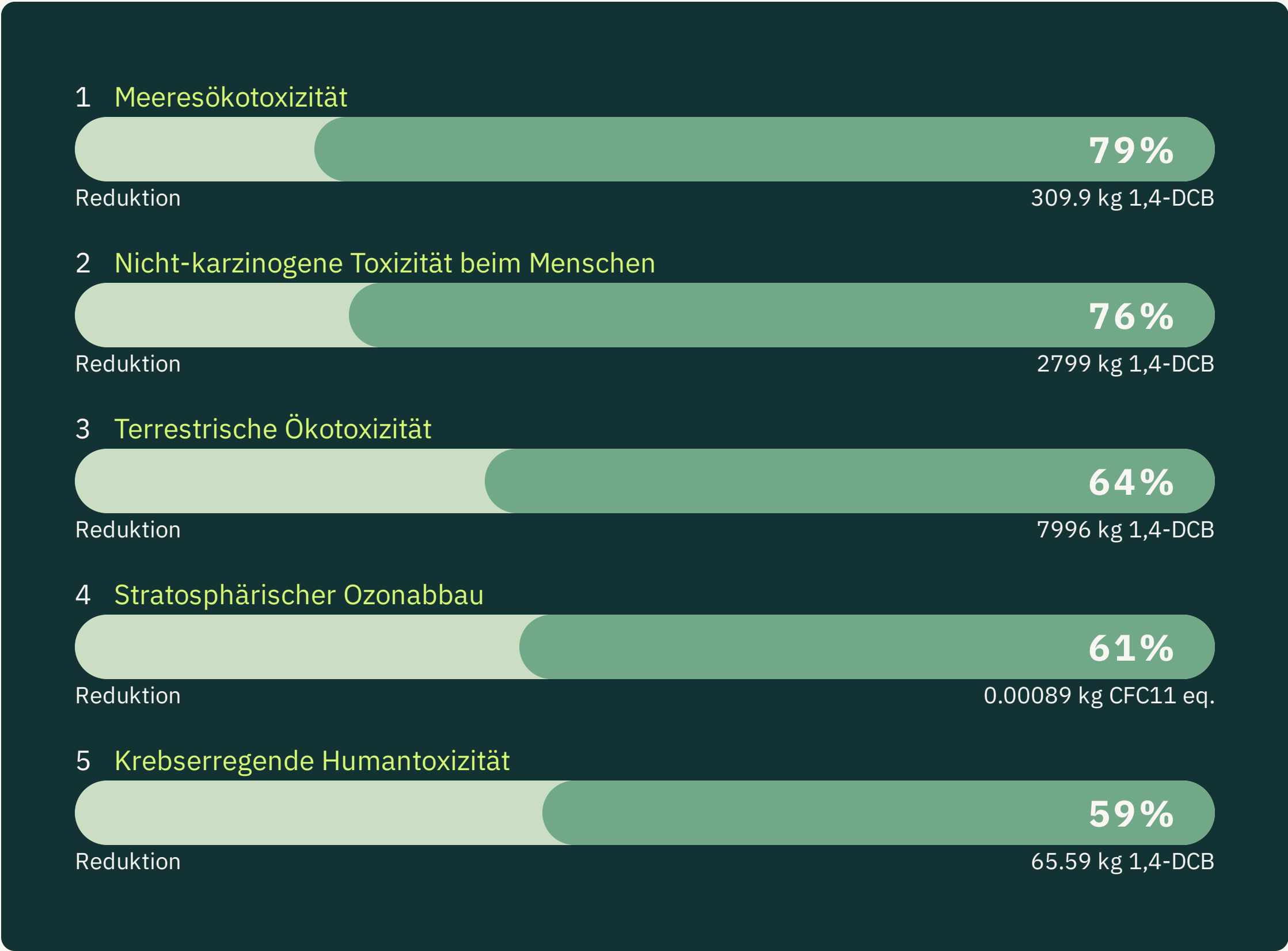
KAVALAN Printing

Wähle

1.000 sqm von Butterfly Weldable

✓

Hier sind die fünf größten Einsparungen für



Öko-Reduktionsdaten

CO2-äquivalente
Emissionsreduktionen im
Flugverkehr

Gesamtreduktion LCA-
Auswirkungen

Top 5 der individuellen LCA-
Auswirkungsreduktionen

Zusammenfassung der
Umweltreduktionen

WtE Saubere Wärme- und
Elektrizitätserzeugung

Zusammenfassung der Umweltreduktionen

Wähle

1.000 sqm von Butterfly Weldable

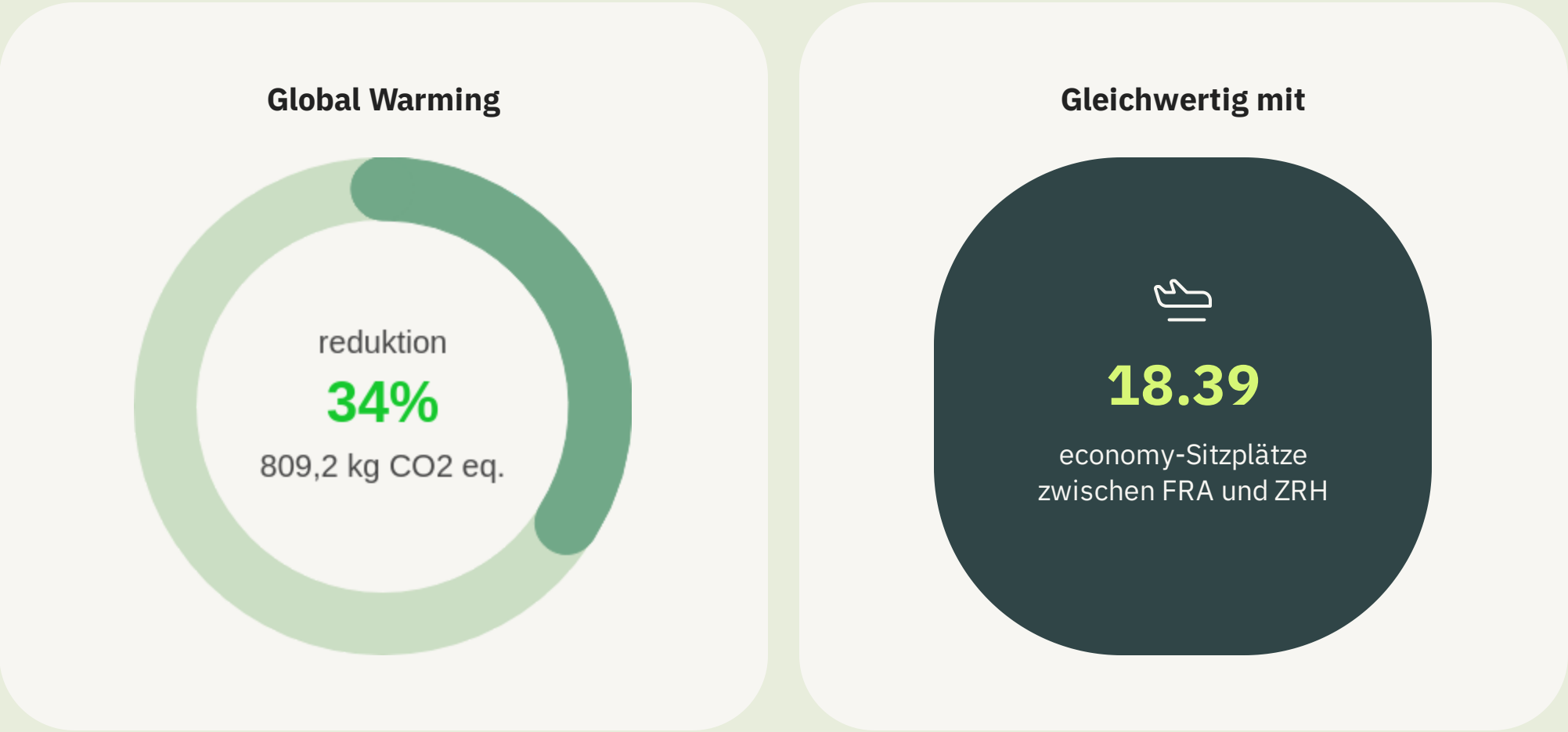
✓

KAVALAN Printing

Hier ist die Zusammenfassung der Umweltreduktionen für Butterfly Weldable.

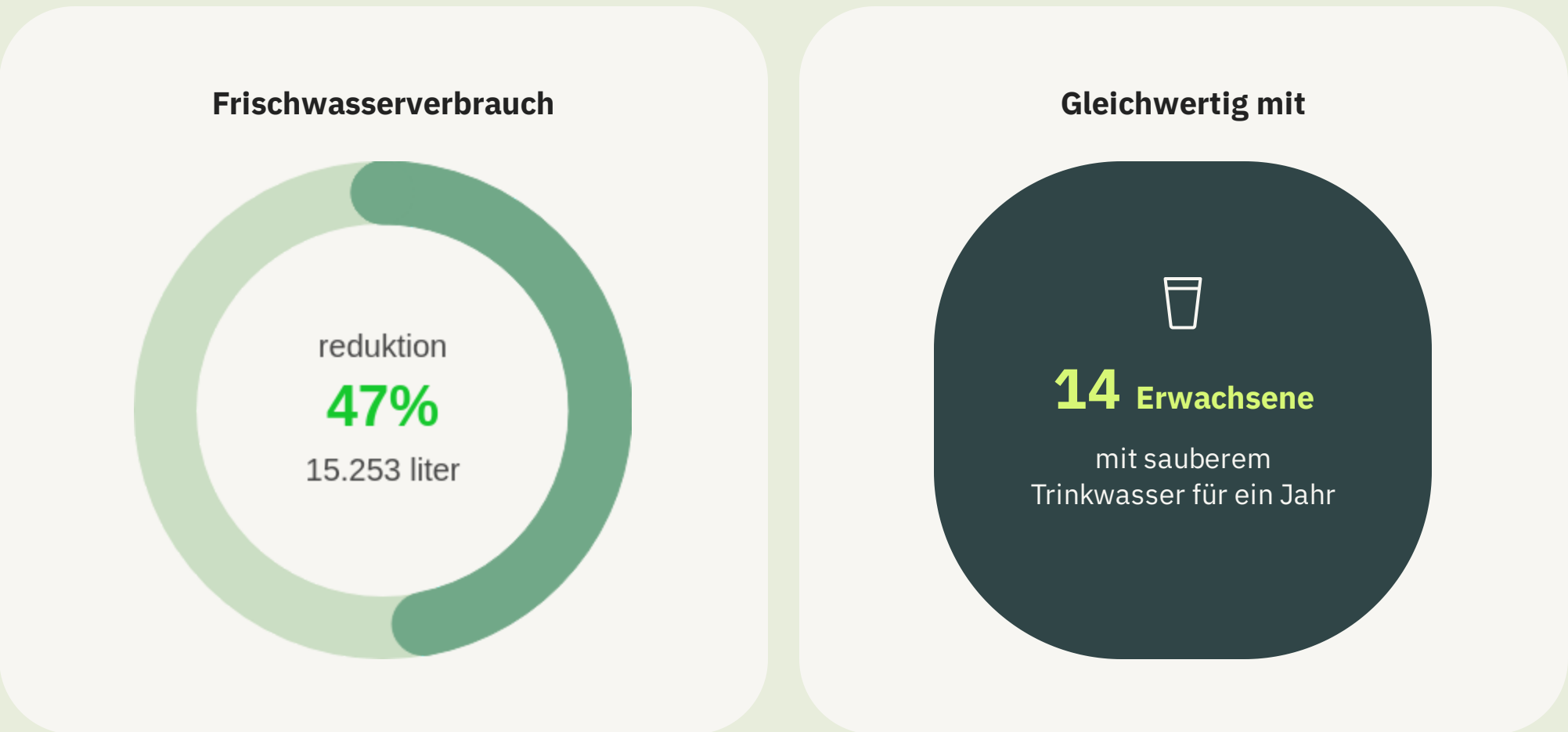
Globale Erwärmung

Die globale Erwärmung wird durch übermäßige Emissionen von Treibhausgasen in die Atmosphäre verursacht und stellt eine Bedrohung für die gesamte Menschheit dar. Einige Treibhausgase können Hunderte von Jahren in der Atmosphäre verbleiben.



Frischwasserverbrauch

Dies bezieht sich auf den Verbrauch von Süßwasser während des Lebenszyklus eines Produkts. Es handelt sich um die Menge an Süßwasser, die einer Quelle entnommen wird, ohne dass sie jemals zurückgegeben wird.



Öko-Reduktionsdaten

CO2-äquivalente
Emissionsreduktionen im
Flugverkehr

Gesamtreduktion LCA-
Auswirkungen

Top 5 der individuellen LCA-
Auswirkungsreduktionen

Zusammenfassung der
Umweltreduktionen

WtE Saubere Wärme- und
Elektrizitätserzeugung

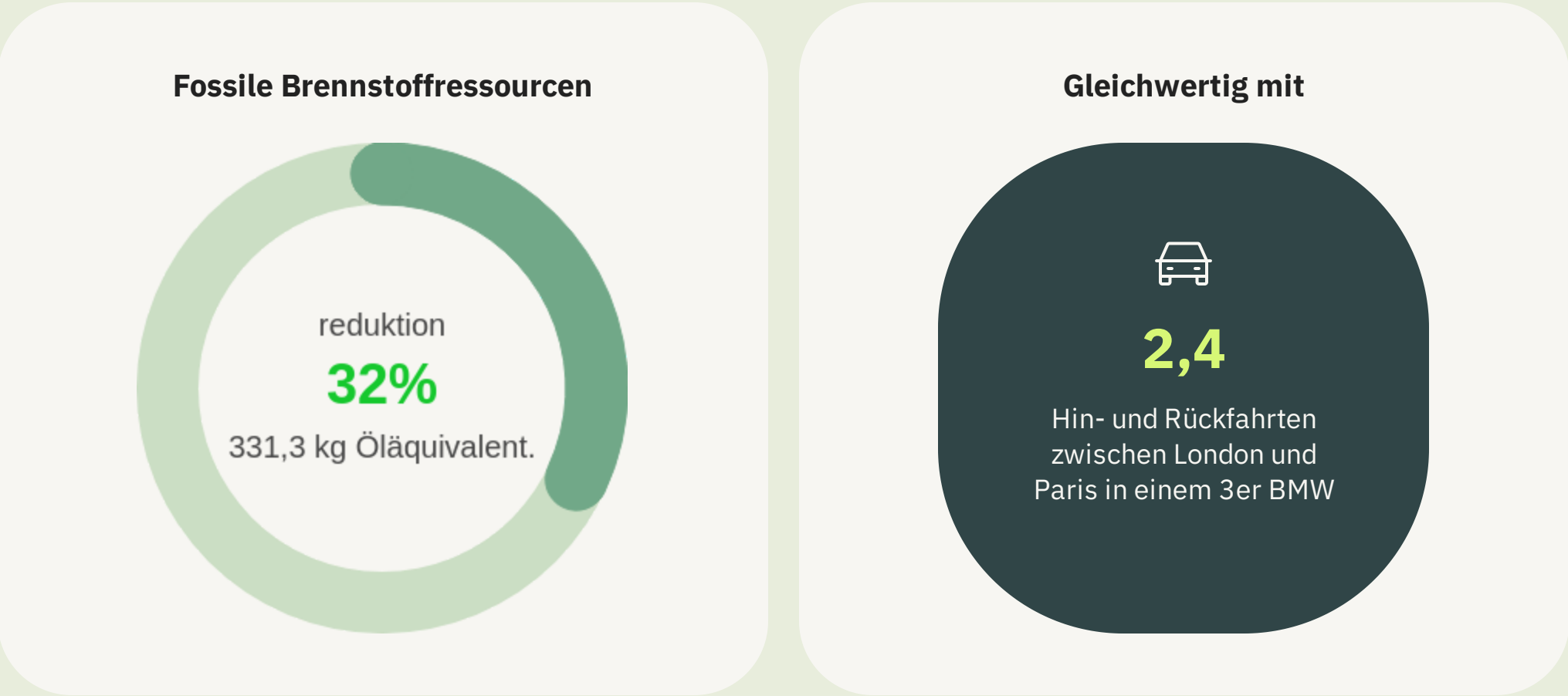
Bildung von Feinstaub (PM2.5)

PM2,5 bezieht sich auf giftige, winzige Partikel oder Tröpfchen von Schadstoffen in der Luft, die zweieinhalb Mikrometer oder weniger groß sind: etwa 30 Mal kleiner als die Breite eines menschlichen Haares.



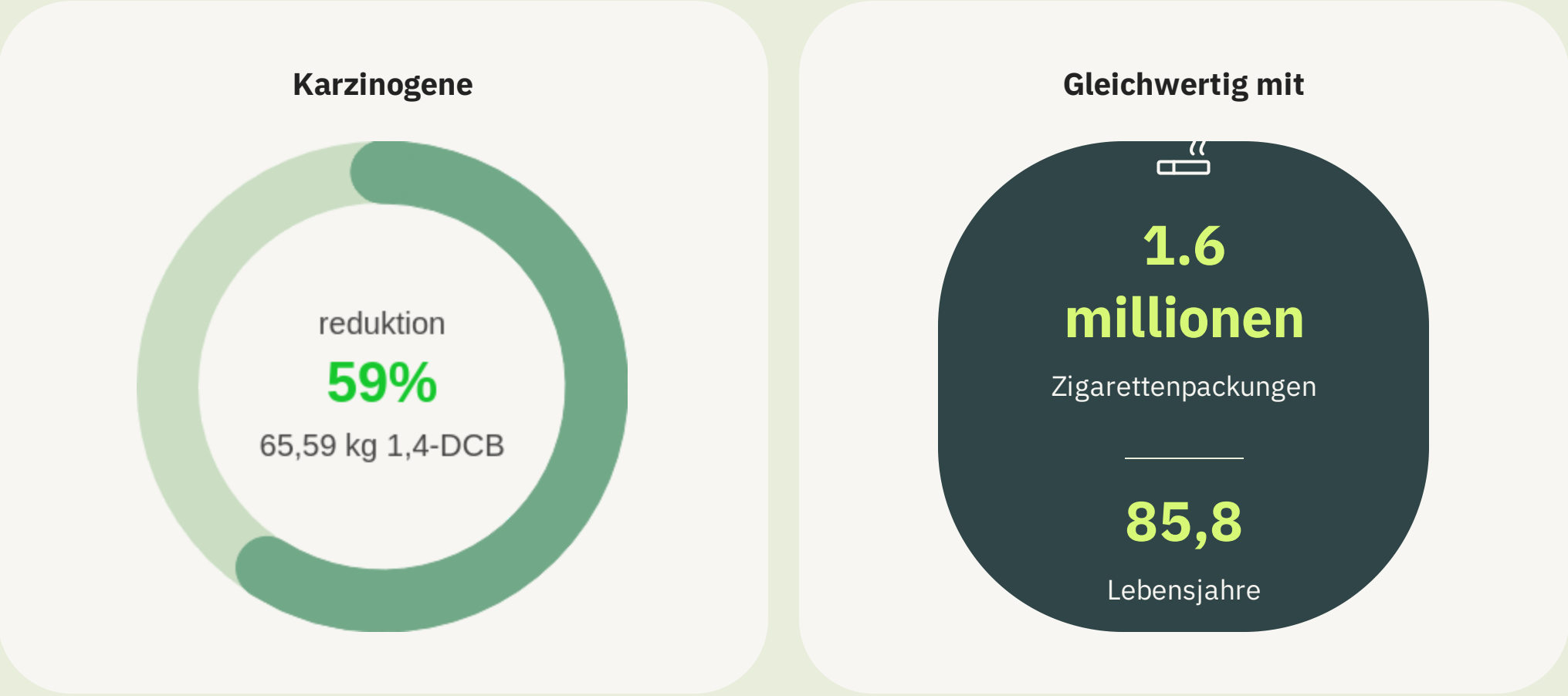
Fossile Brennstoffressourcen

Dies ist die Menge an fossilen Brennstoffen (Öl, Kohle, Gas), die für die Gewinnung und/oder Verarbeitung der Rohstoffe für ein Produkt verwendet wird.



Krebserregende Humantoxizität

Ein Karzinogen ist eine Substanz, ein Radionuklid oder eine Strahlung, die die Entstehung von Krebs fördert. Denken Sie an eine Zigarette und die tödlichen Krebserkrankungen, die durch die in ihr enthaltenen Karzinogene verursacht werden.



Öko-Reduktionsdaten

CO2-äquivalente
Emissionsreduktionen im
Flugverkehr

Gesamtreduktion LCA-
Auswirkungen

Top 5 der individuellen LCA-
Auswirkungsreduktionen

Zusammenfassung der
Umweltreduktionen

WtE Saubere Wärme- und
Elektrizitätserzeugung

WtE Saubere Wärme- und Elektrizitätserzeugung

In dem Bestreben, Deponieabfälle zu reduzieren, sind Abfallverbrennungsanlagen (Waste to Energy, WtE) heute die bevorzugte Methode der Abfallentsorgung, wenn Recycling nicht möglich ist. Ab 2020 werden WtE-Anlagen fast 50 % der gesamten Kunststoffabfallentsorgung in Europa ausmachen. WtE-Energieanlagen nutzen die Wärme aus dem Verbrennungsprozess zur Stromerzeugung oder zur direkten Wärmeversorgung von Haushalten und Unternehmen vor Ort. Im Gegensatz zu PVC-Bannern entstehen bei der Verbrennung von Kavalan keine toxischen Emissionen oder Abfallrückstände, die häufig auf unkontrollierten Deponien abgelagert werden.

KAVALAN Printing

Wähle

1.000 sqm von Butterfly Weldable



Hier sind die durch WtE erzeugte saubere Wärme und Strom für Butterfly Weldable.



WtE – Erzeugte Saubere Wärme



Gesamte erzeugte Wärme

755 kWh

Im Jahr 2020 produzierten die europäischen WtE-Anlagen insgesamt 90 TWh Direktwärme. Das reicht aus, um 9 Millionen nordeuropäische Haushalte 1 Jahr lang zu heizen.



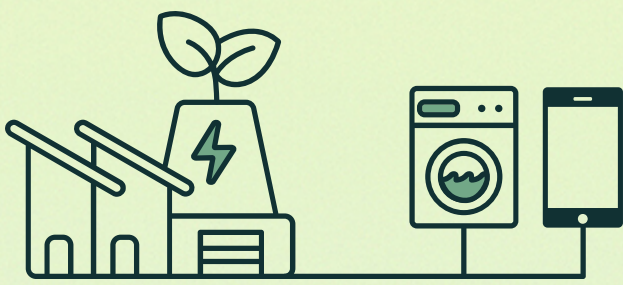
Genug direkte Wärme

75 Stunden

warmes Duschen
oder

27 Tage

Wärme für 1 Haus mit 3 Schlafzimmern



WtE – Erzeugter Strom



Gesamterzeugte Elektrizität

453 kWh

Im Jahr 2020 produzierten die europäischen WtE-Anlagen 37 TWh Strom. Das reicht aus, um mehr als 4 Millionen europäische Haushalte 1 Jahr lang zu versorgen.



Genug Energie

1.133.500 Stunden

iPhone-Nutzung
oder

697

Waschmaschinengänge bei 40 °C